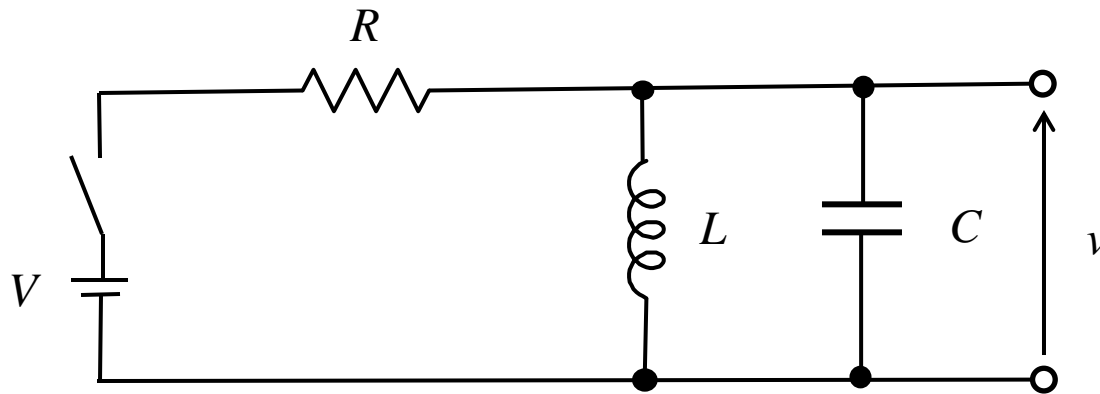


練習問題3-1

下の図のようなLC共鳴回路に定電圧電源とスイッチがつながっている。 $t=0$ で $v=0$ として、 $t=0$ でスイッチをONした。 v の時間変化を議論せよ。定数については適当に場合分けをしてもよい。



練習問題3-2

下のような伝送路の分散関係について議論しなさい。

